

# 平成30年度 卒業生アンケート結果

## 集計結果

合計	回答者数	291人	入学者数	344人	回答率	84.6%
食物栄養学科	64人		83人		77.1%	
幼児教育学科	83人		88人		94.3%	
経営情報学科	99人		115人		86.1%	
福祉学科	34人		39人		87.2%	
食物栄養専攻	11人		15人		73.3%	

## 「学修成果」に関する自己評価

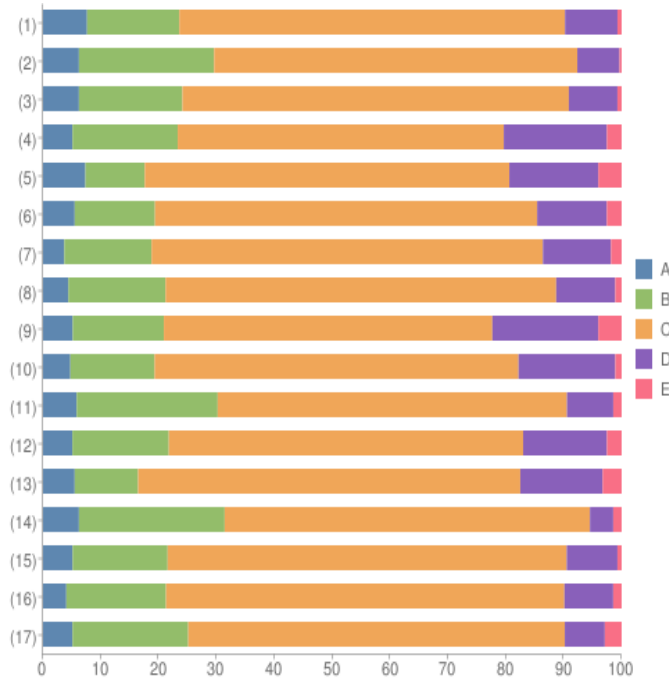
問1 入学した時点と比べて、能力や知識はどのように変化しましたか。

- (1) 幅広い教養・一般常識
- (2) 専門分野の基礎的な知識
- (3) 専門分野での実践に必要な技術・技能
- (4) パソコンや情報機器を操作する力
- (5) 自分の考えを分かりやすく伝える力・プレゼンテーション力
- (6) 自分の知識や考えを分かりやすく文章にまとめる力
- (7) 問題点・課題を発見して、論理的に問題・課題を解決できる力
- (8) 自分の適性や能力を把握する力
- (9) 自学自習する力・習慣
- (10) 自分で目標を設定し、計画的に行動する力
- (11) ねばり強さ・持続力・集中力
- (12) チャレンジ精神
- (13) 自己効力感や自信・自己肯定感を持つ
- (14) 多様な価値観・考えを持つ人々を理解し尊重する
- (15) 自らの社会的責任を自覚し高い倫理観を持つ
- (16) 地域や社会に貢献する意識
- (17) 多様な人々と協働して共通の目標の実現に貢献する力

## 【選択肢】

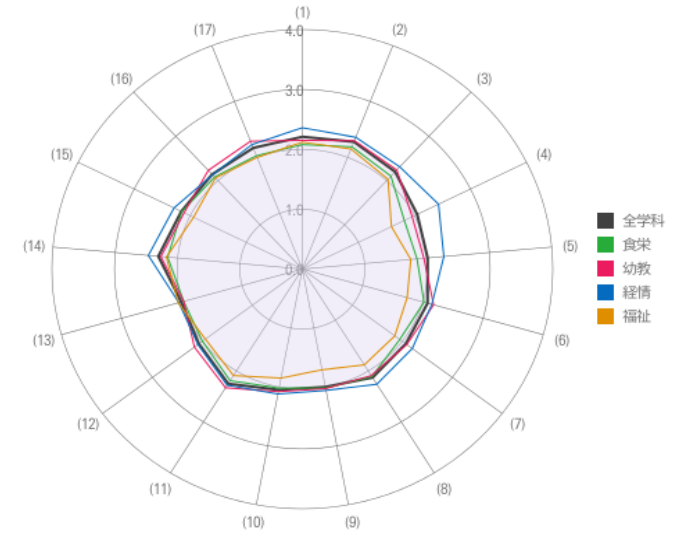
- |           |           |
|-----------|-----------|
| A. 大いに増した | D. 減った    |
| B. 増した    | E. 大いに減った |
| C. 変化なし   |           |

## 全学平均（専攻科を除く）



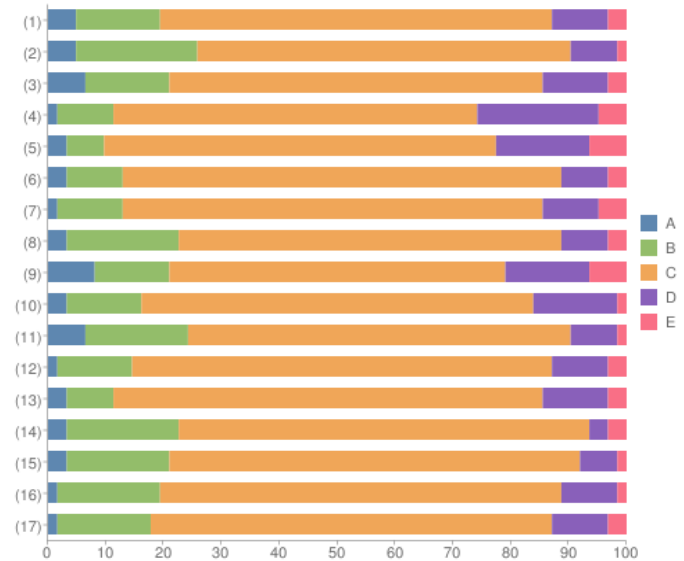
## 4学科平均値比較（専攻科を除く）

A : 4点, B : 3点, ..., E : 0点として平均値を求めている。以下,特に注釈がなければ同様。

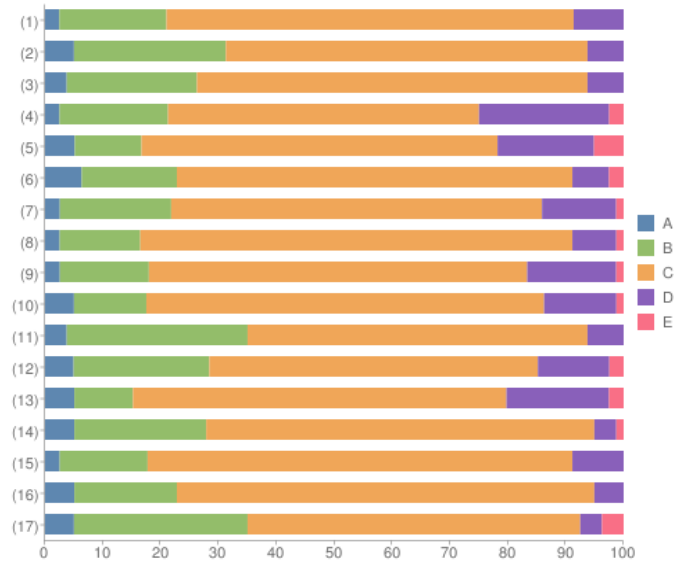


学科別回答結果

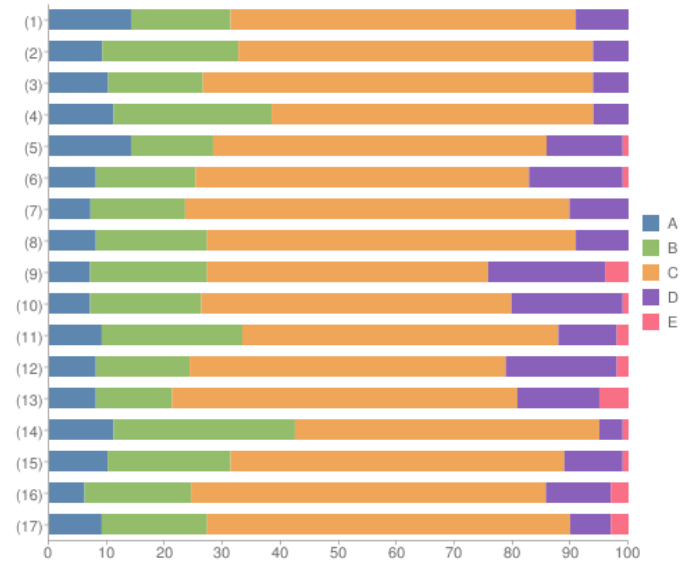
食物栄養学科



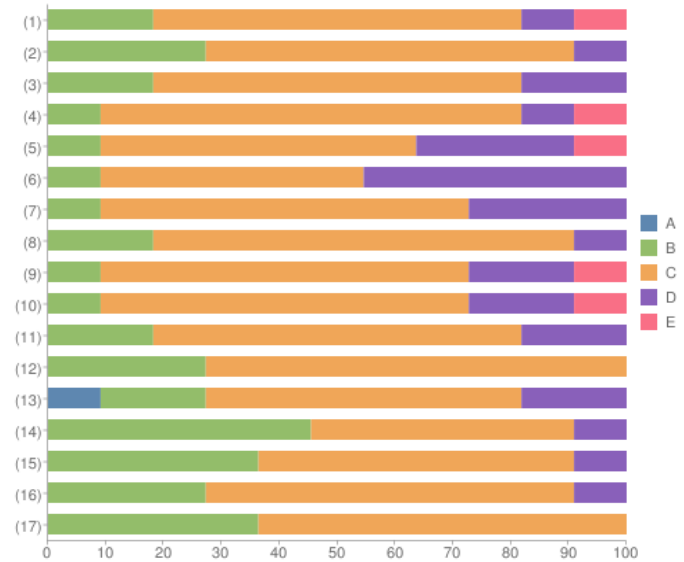
幼児教育学科



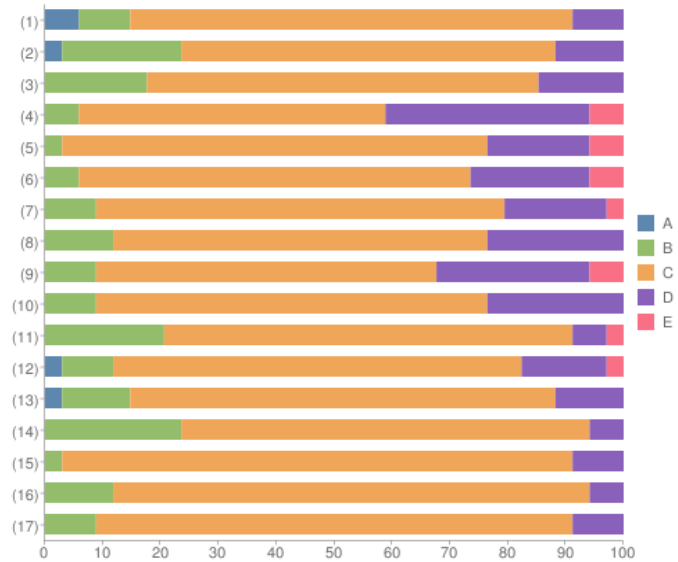
経営情報学科



専攻科 食物栄養専攻



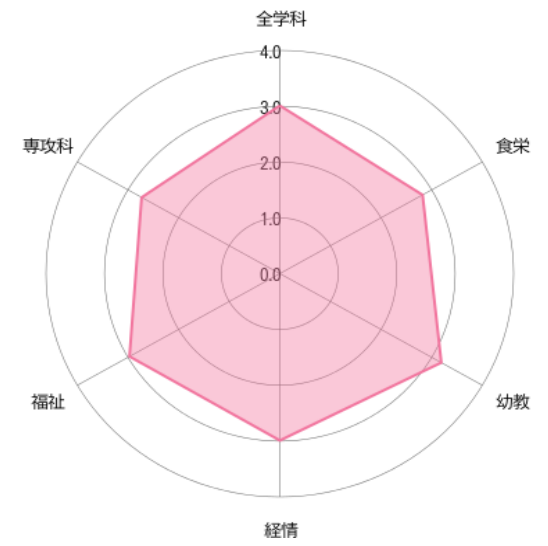
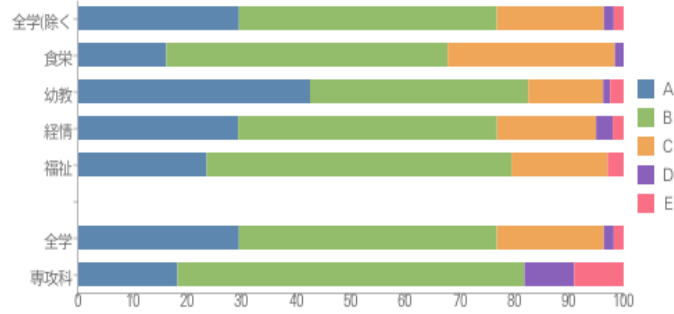
福祉学科



問2 本学に在学して、どの程度満足していますか。

**【選択肢】**

- |              |          |
|--------------|----------|
| A. とても満足     | D. 不満    |
| B. 満足        | E. とても不満 |
| C. どちらともいえない |          |

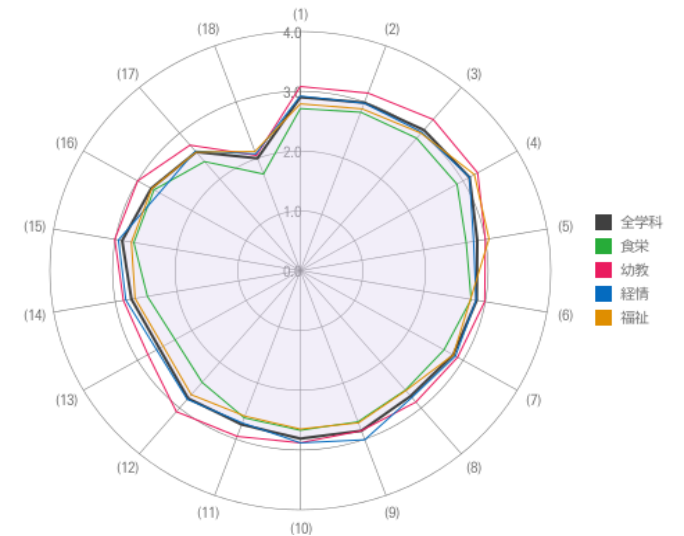
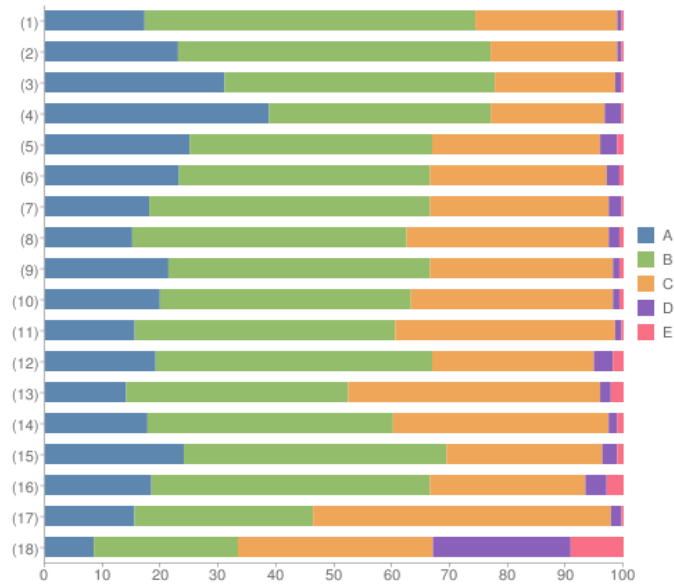


問3 本学での次の各事項に関して、どの程度満足していますか。

- (1) 教養科目の授業
- (2) 専門科目の授業
- (3) 資格・免許の取得
- (4) 友人や仲間との出会い
- (5) 教職員との出会い
- (6) 担任の学生支援全般
- (7) 学科教職員からの学修支援(履修や成績、単位取得に関する説明・アドバイスを含む)
- (8) 学務課の支援サービス
- (9) 就職支援センターの支援サービス
- (10) 保健室・学生相談室の支援サービス
- (11) 図書館の支援サービス
- (12) 学校行事(学外研修・大学祭・球技大会など)
- (13) 課外活動(クラブ・サークル活動、学生会活動など)
- (14) ボランティア活動への支援サービス
- (15) 学生食堂・売店のサービス
- (16) 大学の施設・設備全般
- (17) 奨学金など学費援助の制度
- (18) 通学の便(バスや駐車場の利便性)

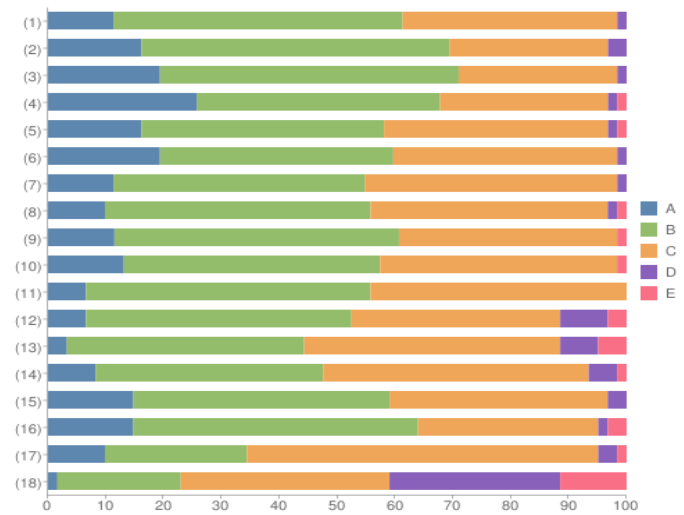
**【選択肢】**

- |              |          |
|--------------|----------|
| A. とても満足     | D. 不満    |
| B. 満足        | E. とても不満 |
| C. どちらともいえない |          |

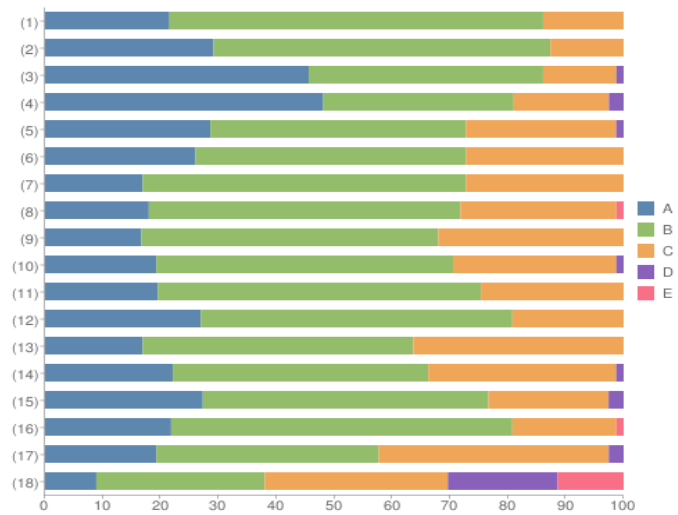


学科別回答結果

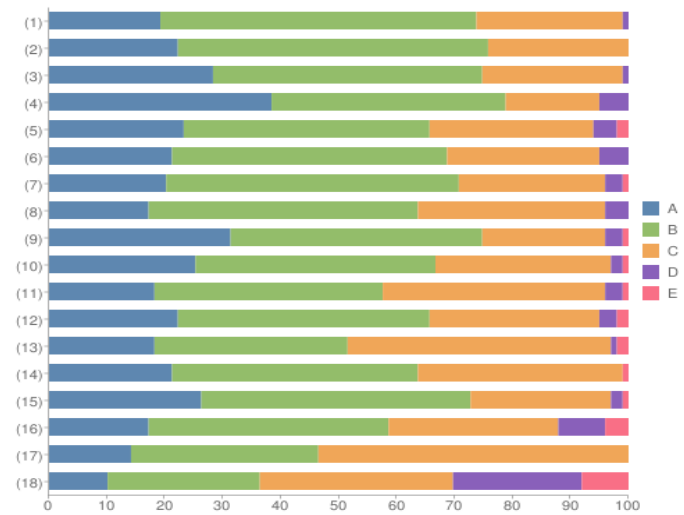
食物栄養学科



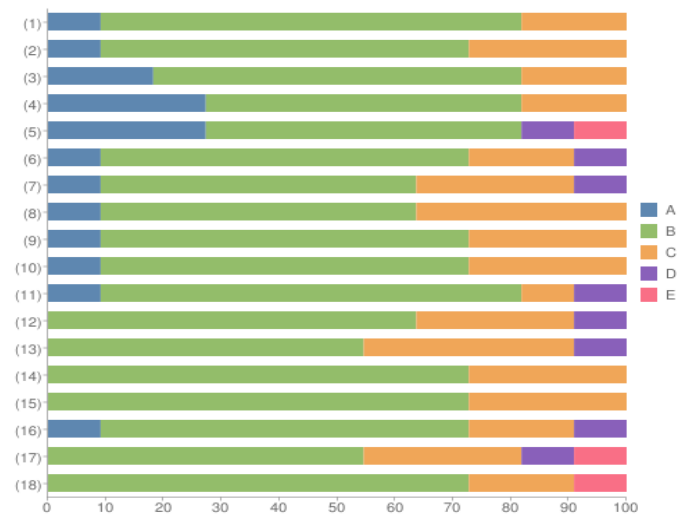
幼児教育学科



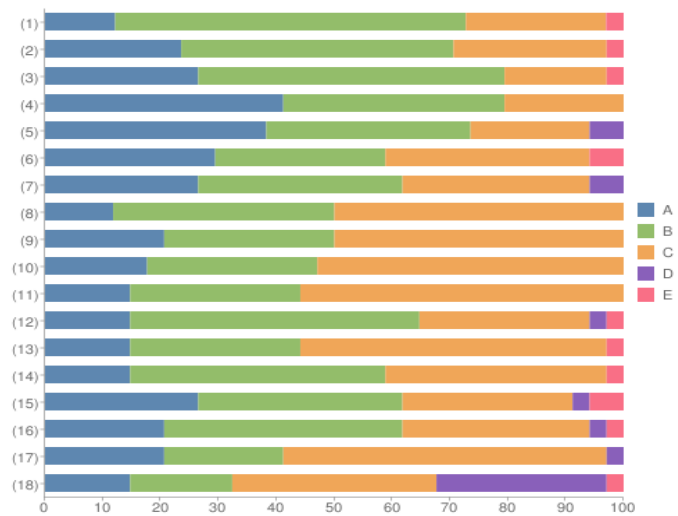
経営情報学科



専攻科 食物栄養専攻



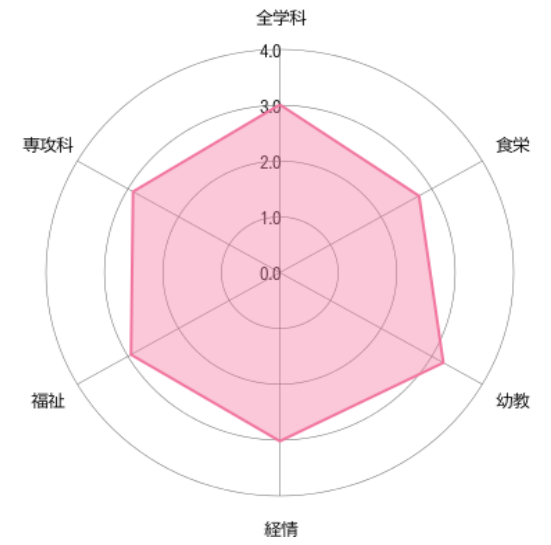
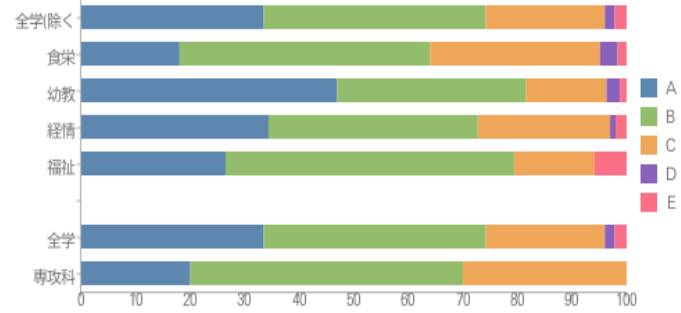
福祉学科



問5 学生生活は充実していますか。

**【選択肢】**

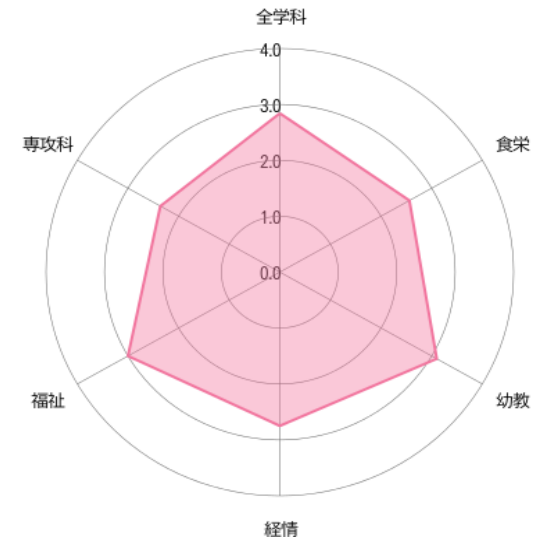
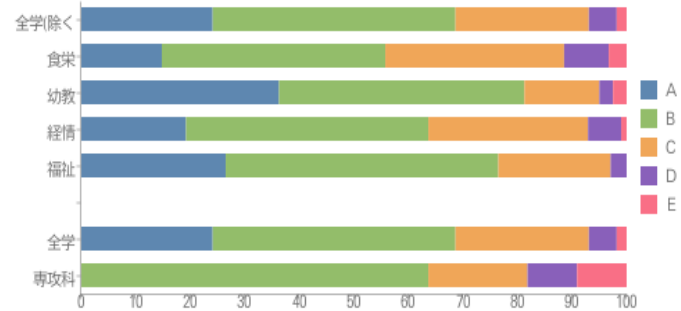
- |               |                |
|---------------|----------------|
| A. 大いに充実している  | D. あまり充実していない  |
| B. ある程度充実している | E. まったく充実していない |
| C. 普通である      |                |



問6 身近に受験を控えた生徒がいた場合、本学への受験を勧められますか。

**【選択肢】**

- |              |               |
|--------------|---------------|
| A. 大いに勧められる  | D. あまり勧められない  |
| B. まあ勧められる   | E. まったく勧められない |
| C. どちらともいえない |               |



**学修行動・生活行動**

問7 今年度、本学への程度来ましたか。 また、授業へはどの程度出席しましたか。

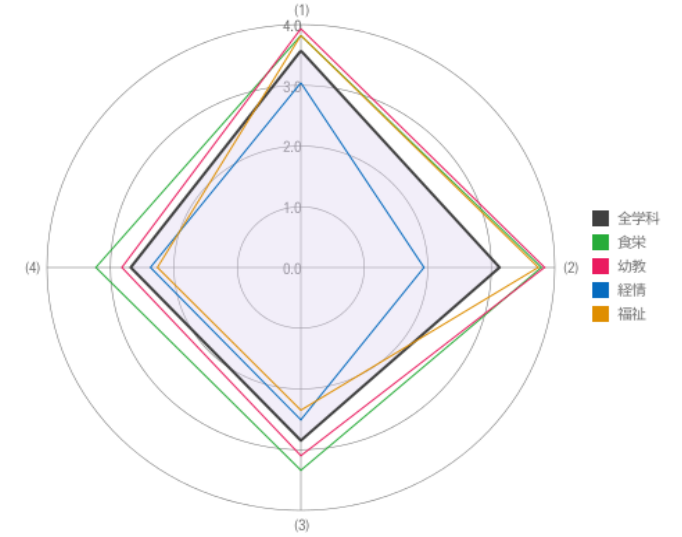
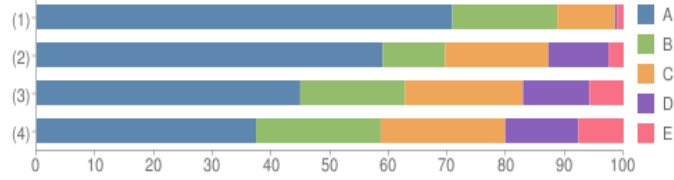
- (1) 本学へは、「前期」平均して週当たり何日程度来ましたか。
- (2) 本学へは、「後期」平均して週当たり何日程度来ましたか。
- (3) 「前期」授業へは、平均して何回程度欠席しましたか。
- (4) 「後期」授業へは、平均して何回程度欠席しましたか。

**【選択肢】(1)-(2)**

- A. 5日
- B. 4日
- C. 3日
- D. 2日
- E. 1日

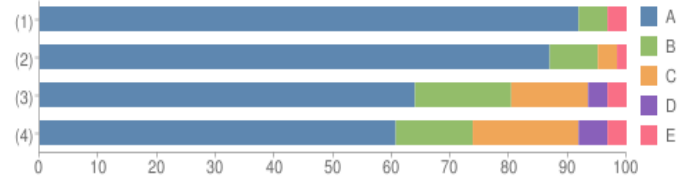
**【選択肢】(3)-(4)**

- A. ほぼ0回
- B. 1回程度
- C. 2回程度
- D. 3回程度
- E. 4～5回程度

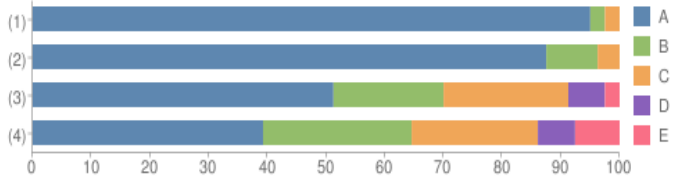


**学科別回答結果**

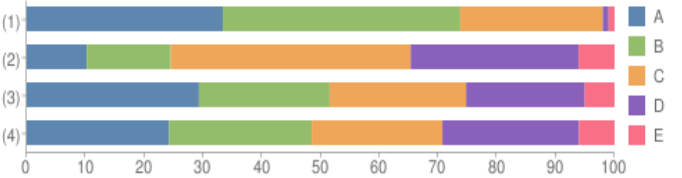
**食物栄養学科**



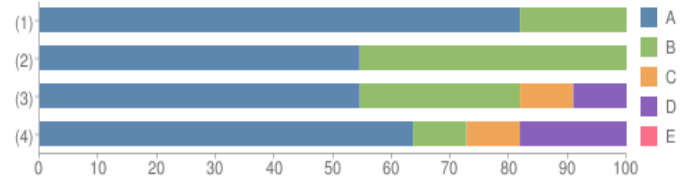
**幼児教育学科**



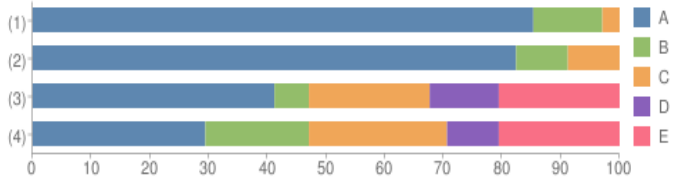
**経営情報学科**



**専攻科 食物栄養専攻**



**福祉学科**

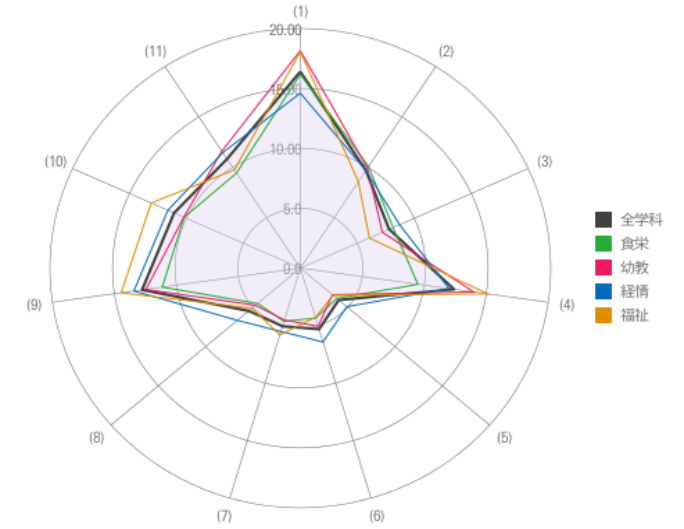
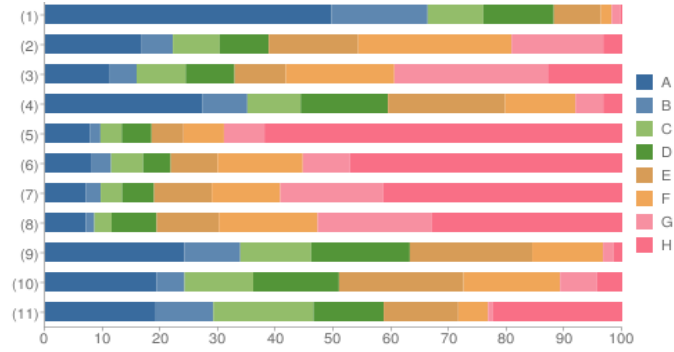


問8 次の各事項について1週間に何時間程度費やしましたか。  
過去1年間の平均的な授業のある1週間（月～日曜日）を振り返ってください。

- (1) 授業への出席
- (2) 授業に関係する勉強（予習・復習・宿題）
- (3) 授業以外の自主的な学習
- (4) 友だちづきあい
- (5) クラブ・サークル活動
- (6) 趣味などの習い事（学外クラブ活動を含む）
- (7) 社会活動（ボランティア・NPO活動等を含む）
- (8) 読書（マンガ、雑誌を除く）
- (9) インターネットやSNSなど
- (10) テレビやDVDなどの視聴
- (11) アルバイト

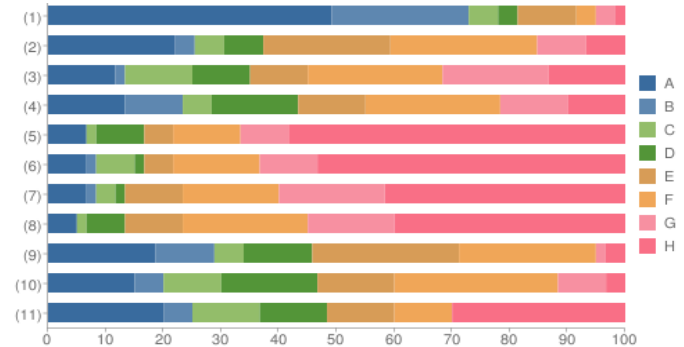
**【選択肢】**

- |                 |               |
|-----------------|---------------|
| A. 20時間以上       | E. 3時間以上6時間未満 |
| B. 15時間以上20時間未満 | F. 1時間以上3時間未満 |
| C. 10時間以上15時間未満 | G. 1時間未満      |
| D. 6時間以上10時間未満  | H. 0時間        |

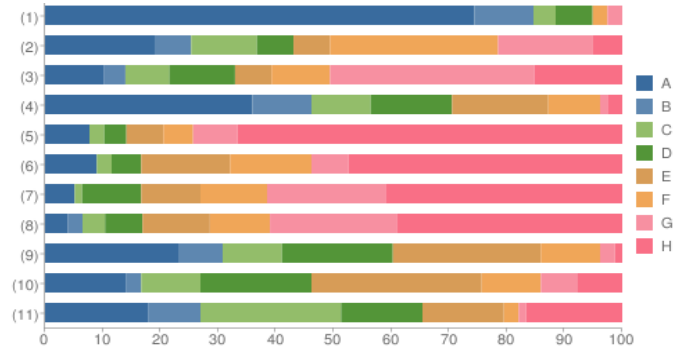


学科別回答結果

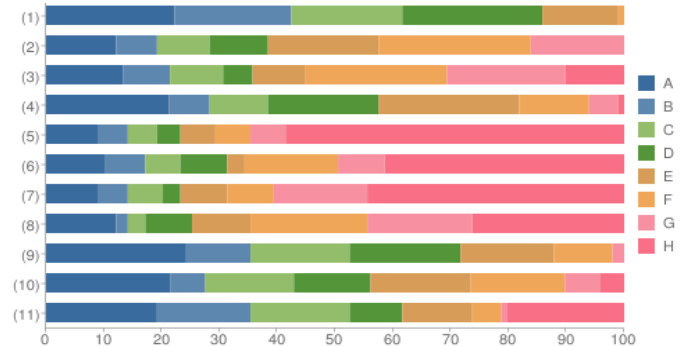
食物栄養学科



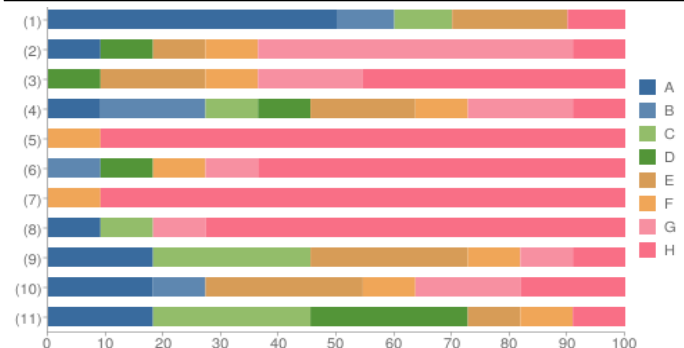
幼児教育学科



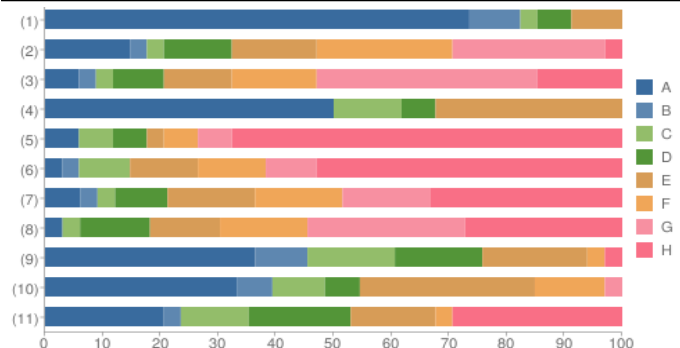
経営情報学科



専攻科 食物栄養専攻



福祉学科



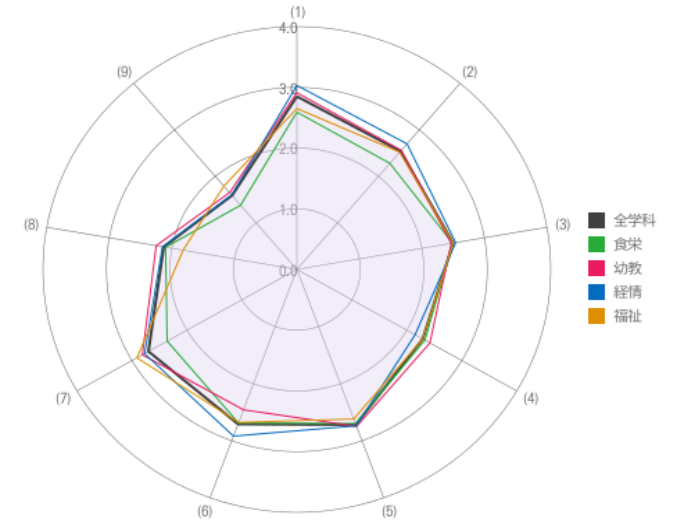
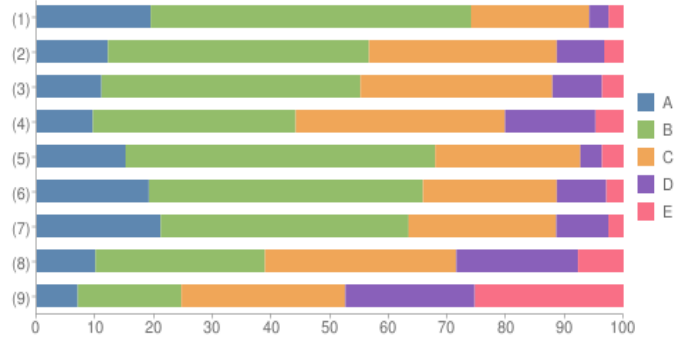


問10 友人関係について、次の各事項はどの程度当てはまりますか。

- (1) 違う意見を持った人とも仲良くできる
- (2) 言いづらいことでも、友達のことを思って忠告できる
- (3) 仲間外れにされないように、話を合わせる
- (4) 友だちと話が合わないと、不安を感じる
- (5) 友だちを傷つけないよう、気を使っている
- (6) 一人で行動していても、気にならない
- (7) 世代の違う人と話をするのは、苦にならない
- (8) 知らない人ばかりの集まりにも参加できる
- (9) 実際に会う友人よりも、SNSの友人の方が本音を話しやすい

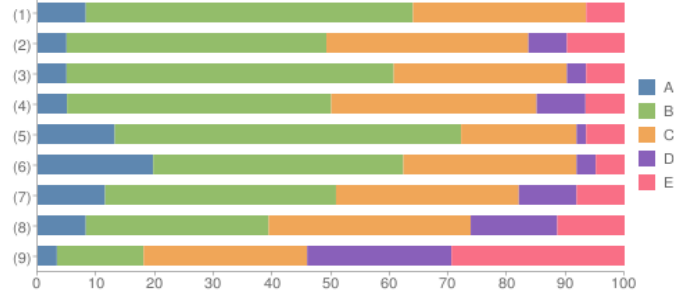
**【選択肢】**

- A. とても当てはまる
- B. まあ当てはまる
- C. どちらともいえない
- D. あまり当てはまらない
- E. まったく当てはまらない

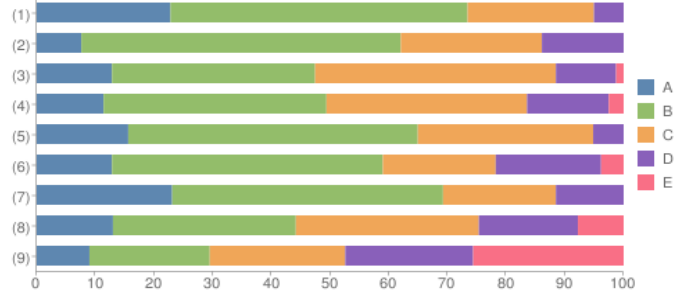


**学科別回答結果**

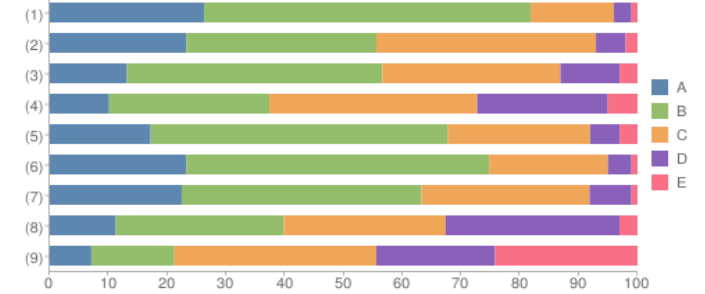
**食物栄養学科**



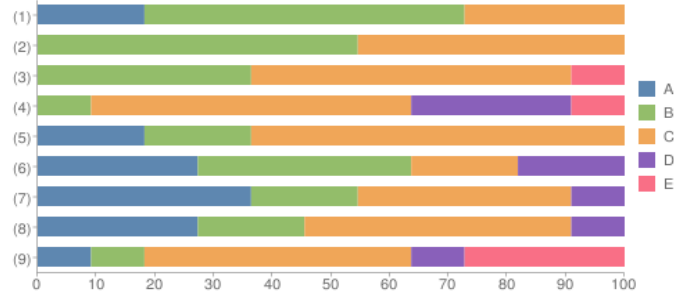
**幼児教育学科**



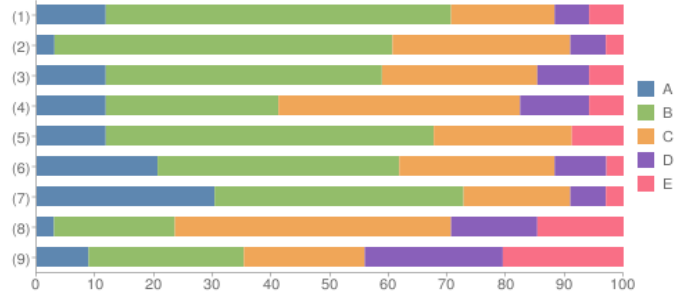
**経営情報学科**



**専攻科 食物栄養専攻**



**福祉学科**

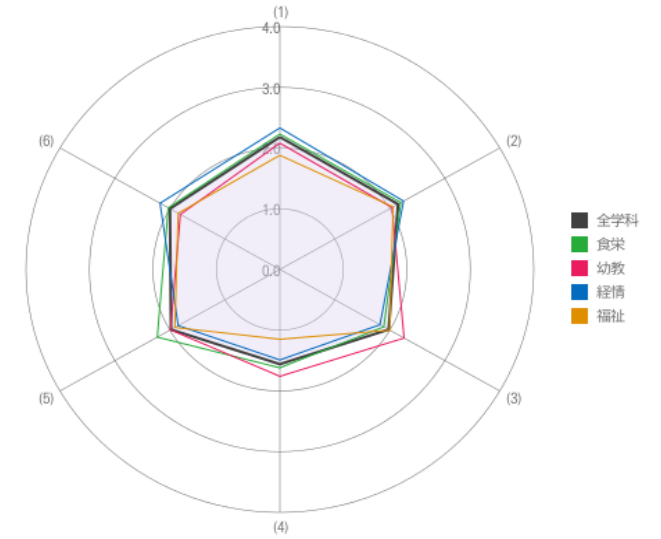
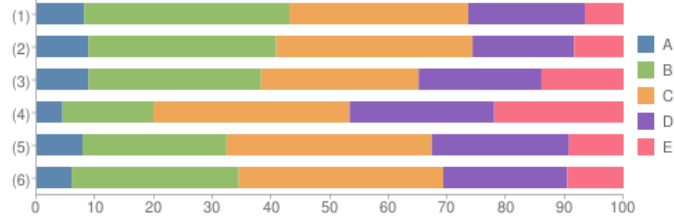


問11 この1年間に次の各事項を感じたり思ったりしたことが、どの程度ありましたか。

- (1) やりたいことが見つからなかった
- (2) 生活に熟意がわかかなかった
- (3) 友だちのことで悩んだ
- (4) 先生のことで悩んだ
- (5) 授業の内容についていけなかった
- (6) 授業に興味・関心がわかかなかった

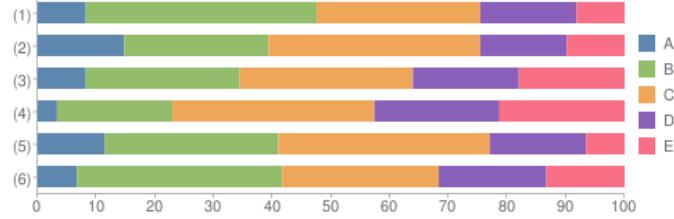
**【選択肢】**

- |              |             |
|--------------|-------------|
| A. よくあった     | D. あまりなかった  |
| B. 時々あった     | E. まったくなかった |
| C. どちらともいえない |             |

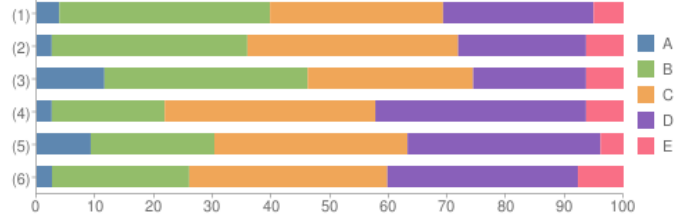


**学科別回答結果**

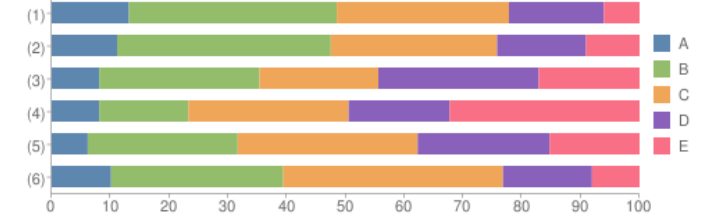
**食物栄養学科**



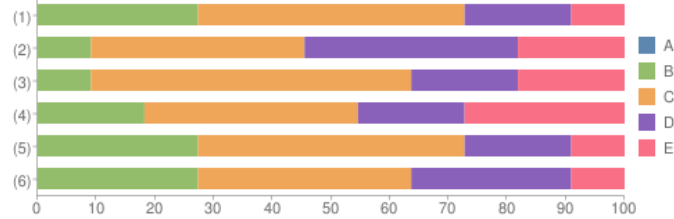
**幼児教育学科**



**経営情報学科**



**専攻科 食物栄養専攻**



**福祉学科**

